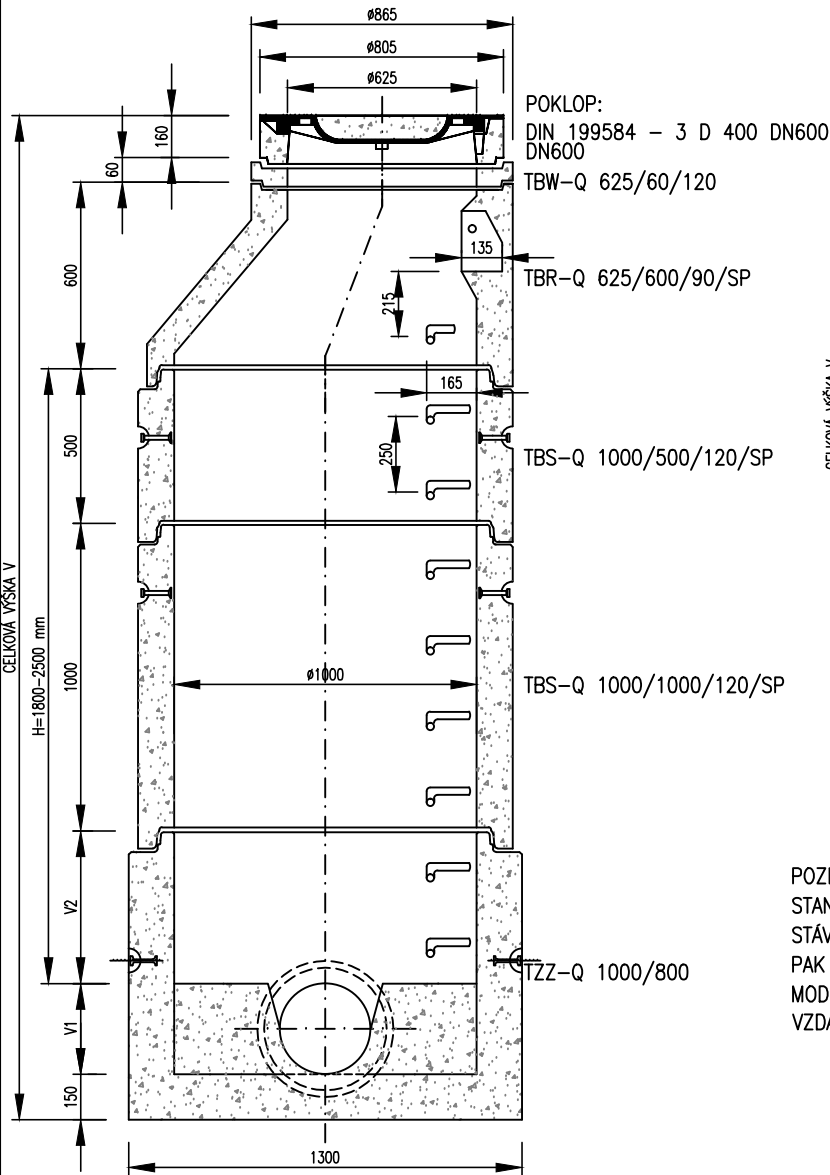


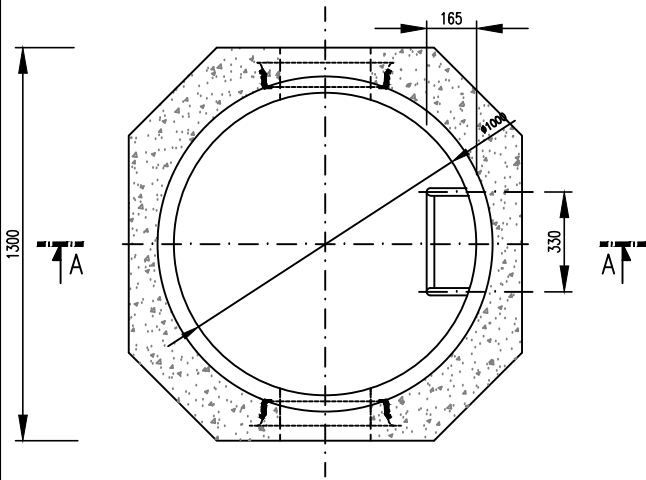
REVIZNÍ ŠACHTA DN 1000 S TL. STĚNY 120mm

1. VARIANTA – STANDARDNÍ SESTAVA:
řez A–A:

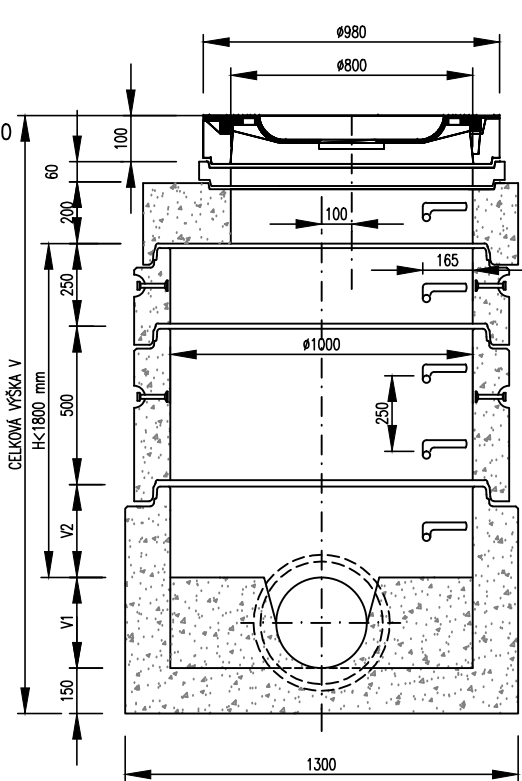


PŮDORYS DNA ŠACHTY:

příklady:



2. VARIANTA – NÍZKÁ SESTAVA:
řez A–A:



POZNÁMKA:
STANDARDNÍ VÝŠKA SKRUŽÍ DN 800 A DN 1000 JE NA
STÁVAJÍCÍCH STOKÁCH 300mm, NA NOVĚ BUDOVANÝCH STOKÁCH
PAK 250mm. LZE POUŽÍT I NÁSOBKŮ TĚCHTO ZÁKLADNÍCH
MODULŮ, MUSÍ VŠAK ZŮSTAT DODRŽENY POŽADAVKY NA STEJNOU
VZDÁLENOST STUPADEL.

POKLAP:
DIN 199584 – 3 D 400 DN
VYROVNÁVACÍ PRSTENEC DN8
min.1, max. 2
TZK-Q 230/120-800 TSP
TBS-Q 1000/250/120/SP
TBS-Q 1000/500/120/SP
TZZ-Q 1000/600

- SO 301 - DEŠŤOVÁ KANALIZACE - ULICE KLDENSKÁ
SO 302 - DEŠŤOVÁ KANALIZACE - ULICE REVOLUČNÍ
SO 303 - DEŠŤOVÁ KANALIZACE - ULICE PALACKÉHO - NÁMĚSTÍ
SO 304 - DEŠŤOVÁ KANALIZACE - KŘÍŽOVATKA U HŘBITOVA
SO 361 - RETENČNÍ NÁDRŽ 1
SO 362 - RETENČNÍ NÁDRŽ 2

Č.	Datum	Popis	Vypracoval	Schválil
REVIZE				

Souřadnicový systém S-JTSK, Výškový systém Bpv

Objednatel:




KRAJSKÁ SPRÁVA A ÚDRŽBA SILNIC STŘEDOČESKÉHO KRAJE
ZBOROVSKÁ 81/11, 150 21 PRAHA 5 - SMÍCHOV

Zhotovitel:

Společnost BIM SAS4S
Vedoucí společník
SAGASTA s.r.o.
Novodvorská 1010/14
142 00 Praha 4 Lhotka



Navrhl/vypracoval: Ing. Vladislav Chalupa	Zodpovědný projektant: Ing. Jan Šetelík	Subdodavatel:  	Zpracovatel:  4roads s.r.o. Slunná 541/27 162 00 Praha 6 IČ: 06327354
Technická kontrola: Ing. Robert Oliva	Hlavní inženýr projektu: Ing. Karel Fazekas, Ph.D.	ŠETELÍK OLIVA s.r.o. HELENY MALÍŘOVÉ 11 169 00 PRAHA 6	

Kraj: Středočeský	Čís.sm.obj.:	S-3681/00066001/2020
Katastrální území: Buštěhrad	Čís.akce:	20074
Stavba: III/00715, III/00718, III/00719 Buštěhrad, průtah - PD	Datum:	02/2024
	Formát:	2 x A4
	Měřítko:	1 : 25
Část: D.1.3.1 - VODOHOSPODÁŘSKÉ OBJEKTY	Stupeň: PDPS Číslo kopie:	
Objekt: SO 301, SO 302, SO 303, SO 304, SO 361, SO 362		
Příloha: DETAIL REVIZNÍ ŠACHTY	Číslo přílohy: D.1.3.1.12	